



FUNDACIÓN
MUSIC FOR ALL

Información práctica

Qué esperar cuando visites

SPRING FESTIVAL





FUNDACIÓN
MUSIC FOR ALL



Cómo llegar a Spring Festival:

El Spring Festival se celebra en el Multiespacio Rabasa en Alicante.



Puedes llegar a Spring Festival en diferentes medios de transporte:

- Autobús urbano.
- Cercanías.
- Coche propio.
- Taxi.

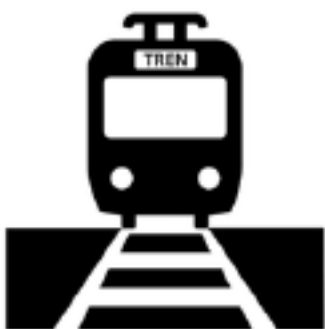


FUNDACIÓN
MUSIC FOR ALL



Autobuses urbanos:

- Línea 24 (mejor opción desde el centro de Alicante) baja en Novelda 253
- Línea 4 (mejor opción desde La Florida o Carolinas) baja en Beato Diego de Cádiz
- Línea 8 (mejor opción desde La Rambla o Los Ángeles) baja en Novelda 209



L2 - parada de Santa Isabel



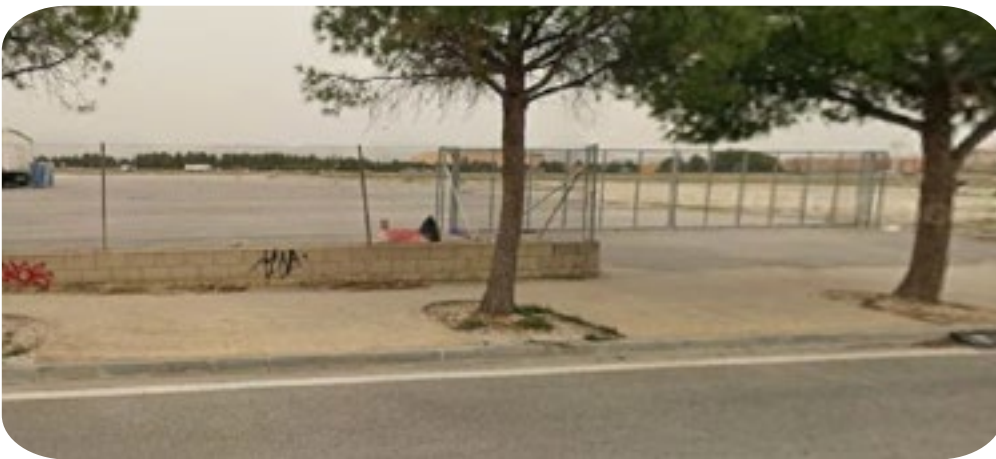
FUNDACIÓN
MUSIC FOR ALL



Coche propio:

Puedes venir en coche propio a Spring.
Puedes aparcar en el parking del recinto.
Pero las plazas son limitadas.

Si necesitas reservar una plaza de
aparcamiento PMR escribe a
hola@produccionesbaltimore.es





FUNDACIÓN
MUSIC FOR ALL

Bienvenido/a a Spring Festival

Los conciertos se celebran en el Multiespacio Rabasa.



Para llegar al festival, tienes que acceder al recinto por la entrada que hay en la calle Játiva.



Cuando hayas entrado en el recinto, tienes que ir a la puerta de acceso del Spring. En la puerta hay un cartel grande con las letras “SPRING FESTIVAL”





FUNDACIÓN
MUSIC FOR ALL

Venta de entradas:

Puedes comprar la entrada para asistir a Spring Festival en la página web: www.springalicante.es



También puedes comprar tu entrada en la taquilla de venta situada en los accesos al festival durante los días del festival.



Pulsera de acreditación:

Para poder entrar a Spring Festival necesitas tener una pulsera de acreditación.

Puedes conseguir la pulsera de acreditación en la taquilla de acreditación situada en la puerta de acceso de Spring Festival dentro del recinto.

Tienes que mostrar la entrada del festival en la taquilla de acreditación y el personal te pondrá la pulsera.



FUNDACIÓN
MUSIC FOR ALL

Acceso a Spring Festival:

Habr  muchas personas en los accesos, te recomendamos llegar tiempo antes del concierto.



Si necesitas acceder r pidamente a Spring Festival por motivos de salud, puedes utilizar el carril "Acceso PMR".



El personal de seguridad escanear  tu entrada y revisar  tu bolso.

Est  prohibido acceder al festival con:

- Pistolas, navajas o cuchillos.
- Comida o bebida.



FUNDACIÓN
MUSIC FOR ALL

Dentro de Spring Festival:

Cuando estés dentro de Spring Festival, puedes mirar la programación y el mapa para orientarte en los carteles del recinto.



Justo después de acceder a Spring Festival, puedes encontrar un punto de información y personal de apoyo en el “Punto Music for All”.





Necesidades médicas:

Algunas personas que asisten a Spring Festival necesitan traer:

- Medicamentos.
- Comida o bebida propia.
- Equipo médico.



Para poder acceder al recinto del festival con medicamentos o comidas propias es necesario llevar un informe médico.

Si necesitas ayuda o tienes una emergencia, puedes informar al personal del festival.



En el recinto existen diferentes Puntos Sanitarios con médicos y enfermeros que te atenderán durante todo el festival.

Puedes revisar el mapa de Spring Festival para encontrar su ubicación.



FUNDACIÓN
MUSIC FOR ALL

Prepárate para el concierto:

Antes del concierto
puedes tomar bebida y comida.



Las bebidas se piden
en las barras del festival.

Hay una barra adaptada para
personas con movilidad reducida
cerca de plataforma PMR.





FUNDACIÓN
MUSIC FOR ALL



Si tienes hambre,
puedes pedir comida
en la zona de restauración.



Puedes encontrar diferentes baños
en el recinto de Spring Festival.

Los baños están señalizados.

Hay baños adaptados
para personas con movilidad reducida
en cada bloque de baños
y en la plataforma elevada.





Plataforma elevada:

La plataforma elevada es un espacio reservado para personas con movilidad reducida que necesiten ver los conciertos desde un lugar elevado o un espacio protegido.



La plataforma elevada se encuentra frente a los escenarios.



Hay una única plataforma elevada para ver los dos escenarios.

La plataforma elevada tiene un baño adaptado para personas con movilidad reducida.

Si necesitas ayuda, el personal de apoyo del festival te puede acompañar.

Durante las horas de sol, puedes solicitar un paraguas para el sol en el “Punto Music for All”.



FUNDACIÓN
MUSIC FOR ALL

Los escenarios:

En el festival hay dos escenarios principales, uno al lado del otro.



Estos escenarios se llaman:

- Estrella de Levante
- El Pozo King up

Desde la plataforma, puedes ver bien los dos escenarios.





FUNDACIÓN
MUSIC FOR ALL

Cómo salir de Spring Fest:

Si necesitas salir del recinto del Spring, hay varias salidas en los laterales.



Si quieres volver a entrar, tendrás que acceder de nuevo por la puerta de acceso.

Siempre debes llevar puesta la pulsera de acreditación para poder entrar y salir del Spring. Puedes entrar y salir todas las veces que necesites.



Puedes consultar
todas las medidas de accesibilidad en:
[www.springalicante.es/Somos accesibles](http://www.springalicante.es/Somos%20accesibles)

Más información:



Llamando a 604 902 730



Enviando correo electrónico a:
info@fundacionmusicforall.org